



PAYS DE  
LUMBRES  
COMMUNAUTÉ DE COMMUNES

Concertation Programme K6 – Atelier « insertion territoriale et paysagère »

01/06/22

# Les enjeux paysagers

## ENTITÉS PAYSAGÈRES DU PAYS DE LUMBRES



Sources - SIGALE MOS 2009  
Arch 2009  
AUD - Décembre 2015



## VALLÉE ET COTEAUX DE L'AA

Esquerdes  
Setques  
Lumbres  
Elnes  
Wavrans-sur-l'Aa

Ouve-Wirquin  
Remilly-Wirquin



- 1 Grandes cultures sur plateau
- 2 Coteaux calcaires
- 3 Pâtures en fond de vallée
- 4 Quelques boisements irréguliers
- 5 Nouveaux lotissements
- 6 Bâti ancien
- 7 Ruisseau encaissé
- 8 Industries

VALLÉE DE L'AA DEPUIS LES COTEAUX



# Les enjeux paysagers

- Éléments d'identité paysagère : relief, présence de l'eau, bocage.
- Cohérence paysagère d'ensemble / grande diversité d'ambiances paysagères

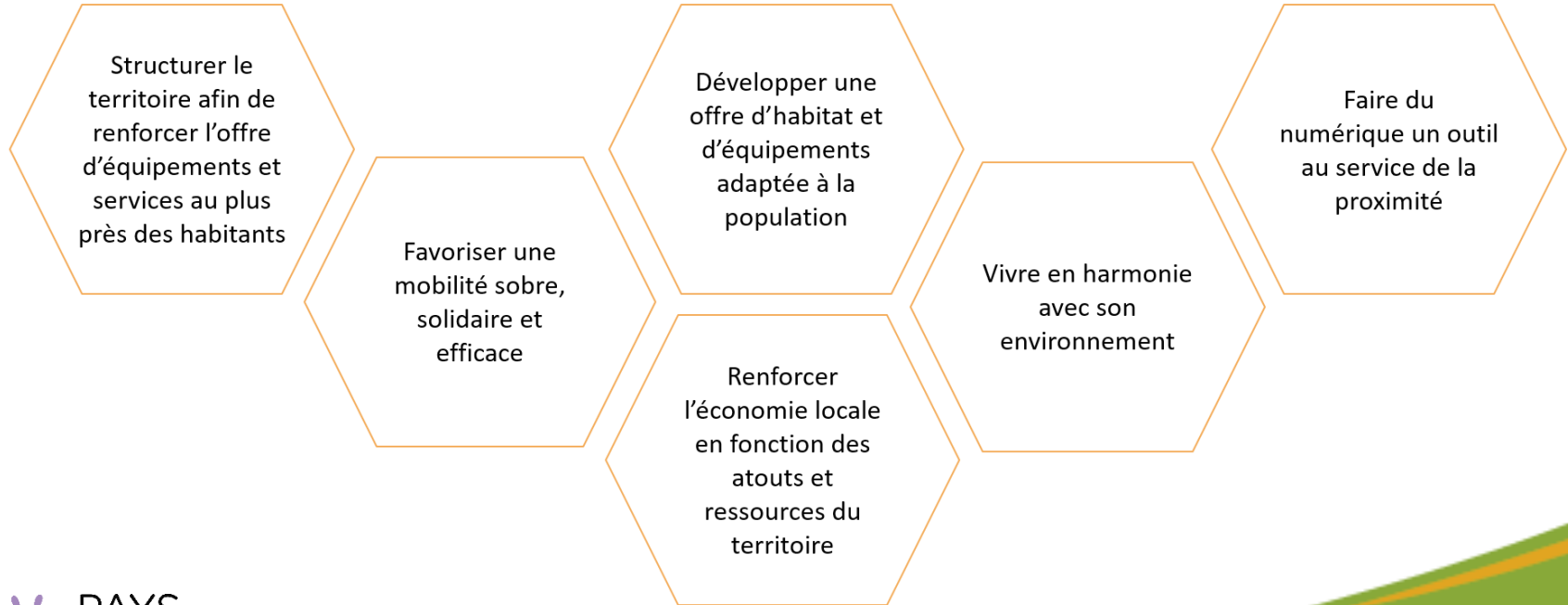


## Enjeux :

- Préservation des éléments emblématiques du paysage : coteaux, prairies et haies...
- Maîtrise de l'urbanisation et intégration paysagère des nouvelles constructions
- Préservation des vues, notamment lointaines
- Sensibilisation du public, découverte

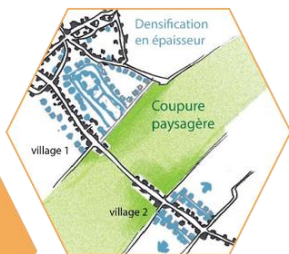
# Le projet de territoire

## Les axes du projet



# Le projet de territoire

Vivre en harmonie  
avec son  
environnement



## ➤ Préserver la diversité des paysages et espaces naturels

Intégration paysagère des zones d'urbanisation future, densifier les bourgs existants et conserver les coupures paysagères, valoriser prioritairement les opportunités en renouvellement urbain et comblement du tissu urbain, qualité des entrées de villes et villages, préserver les cœurs de nature et continuités écologiques

## ➤ Garantir la qualité des espaces urbanisés et des aménagements

Préservation du patrimoine bâti, adapter les projets urbains et constructions à leur environnement, performance énergétique et environnementale

## ➤ Gérer la ressource en eau de façon économe et durable

Techniques alternatives de gestion des eaux pluviales, disponibilité de la ressource en eau, imperméabilisation des sols limitée, préservation des zones humides et éléments du paysage

## ➤ Poursuivre les actions en faveur de la transition énergétique

Réduire les consommations énergétiques et les émissions de gaz à effet de serre, exploiter le potentiel du territoire en matière d'énergies renouvelables et de récupération

## ➤ Améliorer l'image de la cimenterie de Lumbres et valoriser de façon large l'identité industrielle de la vallée de l'Aa